

○提案内容

<p>(1) 自社の保有するスマートシティの実現に資する技術と実績等 ※スマートシティの実現に資する技術については、別紙3の(1)～(7)の技術分野への対応を記載ください</p>	
技術の概要・実績等	技術の分野
<p>自社開発の太陽光発電充電ステーション「青空コンセント」と電気自動車を使用した、地域住民と観光客によるカーシェアリングシステム</p> <p>【技術】 ・青空コンセント エネルギーの地産地消をコンセプトに開発した、太陽光発電9.1Kwと蓄電池19.6Kw、出力電圧AC100V、200Vを備えたガレージタイプの電気自動車充電装置で電気自動車の充電はもちろん、事務所の電気もまかない、災害などの非常時には分散型電源として使用できる。</p> <p>・カーシェアリングシステム 地方の中山間地域や離島の観光地で地域住民や観光客の2次交通として開発したカーシェアリングシステムで、ユーザーはアプリで車両の使用状況を確認し予約が出来て、会員用フェリカカードやフェリカアプリで車両の起動や返却も行うことが出来る。また、管理者はユーザー情報の管理や車両の位置情報の把握、車両からの警告アラームの取得などが出来る。</p> <p>【実績】 大分県姫島村で公共交通空白地における2次交通対策として、電気自動車(1人乗り:コムス(トヨタ製:3台)、2人乗り:ニューモビリティコンセプト(日産製:7台)、4人乗り:ランドカー(ヤマハ製:3台))を活用しカーシェアリング事業を実施中。</p>	(7)
<p>(2) (1)の技術を用いて解決する都市・地域の課題のイメージ ※課題については、別紙3の(ア)～(シ)の課題分野への対応を記載ください</p>	
解決する課題のイメージ	課題の分類
<p>地方創生のまち・ひと・しごと創生総合戦略に役立つため、ものづくりを通じて新たなことづくりを行い地域の活性化に資する。</p> <p>(ア): 公共交通空白地での新たな移動手段として電気自動車を活用し、交通弱者に対しICTによる交通手段の確保。</p> <p>(イ): ガソリンスタンドの減少が著しい地方において、地域の再生可能エネルギーを活用した青空コンセントと電気自動車を組み合わせることで、エネルギーの必要なところで電気を生産し利用するスマートコミュニティの形成。</p> <p>(ウ): 災害時などの非常用分散型電源として、青空コンセントから出力されるAC100V電源で、スマートフォンの充電だと800台分、タブレットは約480台の充電、ノートパソコンは約400時間、炊飯器は約12時間というように、大容量の蓄電池により様々な電化製品の利用や充電が可能。</p> <p>(オ): 観光地や景勝地への車両乗り入れによる震動・騒音・排気ガス・渋滞などの対策にパークアンドライドとラストワンマイルに青空コンセントと電気自動車を活用し、観光ガイドによるドライバーの雇用創出にもなり、付加価値の高い観光振興を創出。</p> <p>(ク): 地域の低炭素社会実現のため、再生可能エネルギーを分散型電源として活用し、エネルギーの地産地消を実現することで、地域の環境ブランド化をはかり、観光振興や雇用創出に繋げる。</p> <p>(コ): 利便性の高いラストワンマイルの移動サービスの実現 ICTを活用したグリーンスローモビリティの導入による地域住民及び来訪者の移動手段の確保。</p>	(ア) ・ (イ) ・ (ウ) ・ (オ) ・ (ク) ・ (コ)
<p>(3) その他</p> <p>主な受賞歴 第8回EST交通環境大賞「奨励賞」 低炭素杯2017「優良賞」 おおいたうつくし作戦「感謝状」 おおいた低炭素杯2018「県知事賞」</p>	

○部局名・担当者・連絡先(電話及びメール)

部局名	担当者	連絡先(電話)	連絡先(メール)
T・プラン株式会社	寺下 満	0979-53-8880	terashita@tplan0301.com

☀️ 太陽光発電 × 電気自動車 🌱

青空コンセント

～エコカーの島、エコアイランド姫島～

太陽光発電で動く超小型モビリティに乗って
自然と戯れ優しさを感じる島めぐり。



青空コンセント仕様

太陽光発電: 9.1Kw

出力電圧: 100V、200V

蓄電池容量: 19.6Kw

遠隔監視: ECHONET Lite対応



T・プラン株式会社

〒871-0015 大分県中津市牛神404-11 TEL. 0979-53-8880

大分県
エネルギー産業企業会

青空コンセントの想い



人と自然がともにある姫島。そこには伸びやかな島の風土といにしえから伝えられている貴重な島文化が息づいています。

「青空コンセント」をコンセプトに、島に降り注ぐお日さまの力、太陽光発電をエネルギーにしたエコカーを導入し、より姫島の特色ある自然を体感していただいています。

ささやくような音や体をつつむ優しさにあふれたの島の風、穏やかな周防灘から寄せられる潮騒の癒しの波音、春と秋に飛来するアサギマダラの乱舞。

四季折々の島の変化をエコカーならではの静かな乗り心地を五感で感じ楽しんでいただきたい。日本のエコツーリズムのさきがけとして、「地球へのいたわり」「太陽の恩恵」の発信ができるエコアイランドであるよう、姫島の環境を守りながらさらに環境を育てたい。私たちの願いであり、そして四季を通じてお越しいただいている姫島ビジターへのおもてなしです。

Tプラン株式会社 代表取締役 寺下 満

車輜と料金のご案内

トヨタ「コムス」



乗車定員 1人乗り

利用料金

◆ 1時間 1,000円 ◆ ~12時間 3,000円
◆ 2時間 2,000円 ◆ ~24時間 5,000円

備考

幌タイプのドアカバーがございます。

NISSAN「New Mobility Concept」



乗車定員 2人乗り

利用料金

◆ 1時間 2,000円 ◆ ~12時間 5,000円
◆ 2時間 4,000円 ◆ ~24時間 8,000円

備考

6歳未満のお子様はご乗車になれません。
(後部座席チャイルドシート不可のため)
ドア付きですが窓がございません。

ヤマハ「ランドカー」



乗車定員 4人乗り

利用料金

◆ 1時間 2,500円 ◆ ~12時間 6,000円
◆ 2時間 5,000円 ◆ ~24時間 9,000円

備考

巻き上げ式のサイドカバーがございます。

ヤマハ「ランドカー」



乗車定員 7人乗り

利用料金

◆ 1時間 3,500円 ◆ ~12時間 8,000円
◆ 2時間 7,000円 ◆ ~24時間 10,000円

備考

巻き上げ式のサイドカバーがございます。

会社概要

社名	T・プラン株式会社
代表者	寺下 満
資本金	1500万円
設立	2006年
業務内容	生産技術、開発設計、設備保全 支援 各種製品開発 受託 計装、制御 保守点検、調整試験 新エネルギー応用製品開発
主な受賞歴	超小型モビリティ導入による地域活性化 支援 第8回EST交通環境大賞「奨励賞」 低炭素杯2017「優良賞」 おいたうつくし作戦「感謝状」 おいた低炭素杯2018「県知事賞」

〒871-0015 大分県中津市牛神404-11

TEL. 0979-53-8880 FAX. 0979-53-8382 URL. <http://www.tplan0301.com>



姫島エコツアーリズム推進協議会 グリーンスローモビリティの取組み



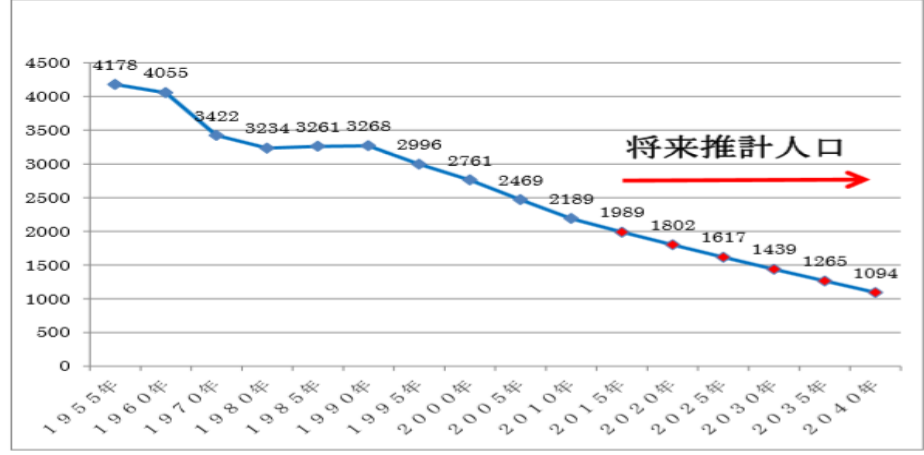
姫島の現状と課題

■ 現状と課題

少子高齢化、経済のグローバル化、地球温暖化に対し **「課題解決モデル地域」** を目指す。

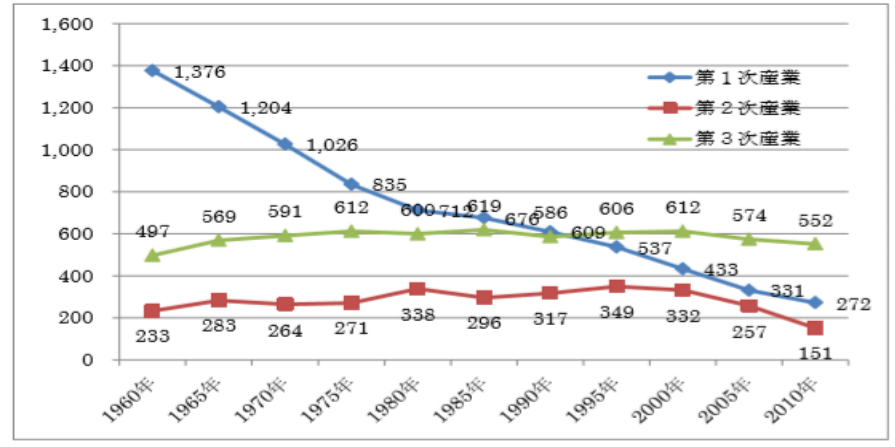
1. 社会：少子高齢化による人口減少

(1) 人口の推移と将来推計人口

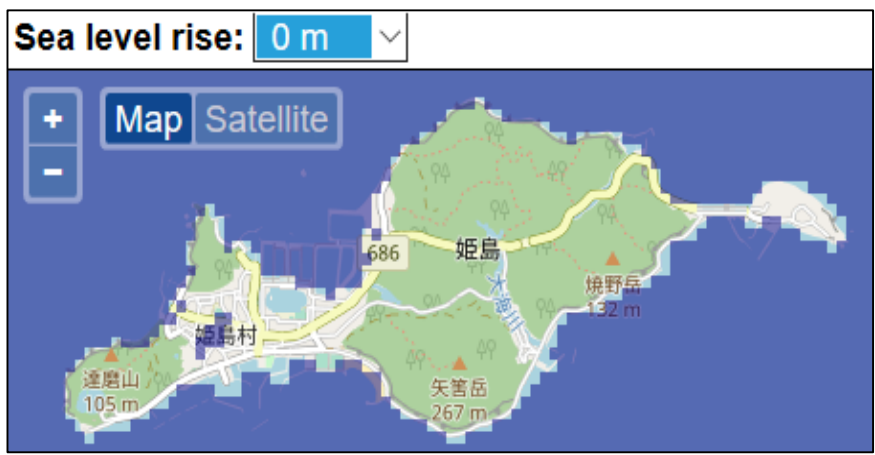


2. 経済：グローバル化による漁業の衰退

(4) 産業別就業者の推移



3. 環境：地球温暖化に伴う海面上昇



姫島エコツーリズム推進協議会の取組み

■ 設立趣旨

姫島エコツーリズム推進協議会は、美しい自然環境を守り、島民がいつまでも元気で豊かな生活を送るため地域コンセプトの『ひめしまモデル』を確立し、世界各地に広めることで、未来の子供たちに豊かな社会を繋いでいく。

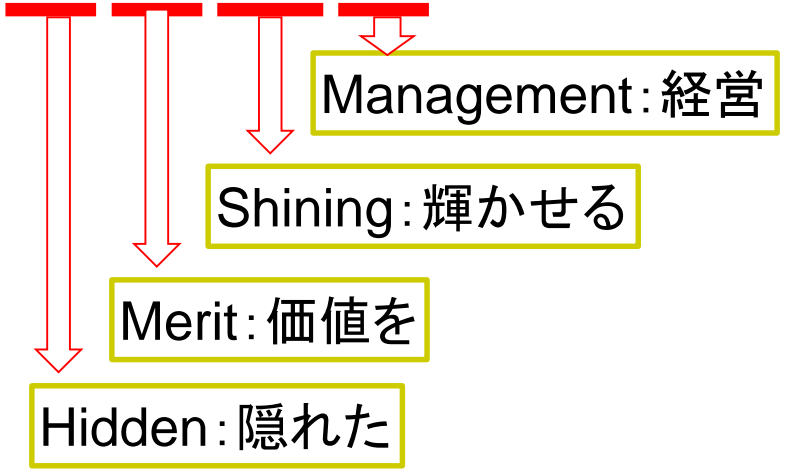
■ 事業内容

地域課題を解決するため、環境に優しい電気自動車を活用し、持続可能な事業として展開する。(ソーシャル・ビジネス)

- ①社会
高齢者のQuality of Life (QOL) 向上
- ②経済
観光振興による産業の発展と雇用の創出
- ③環境
エネルギーの地産地消で地球温暖化を防止

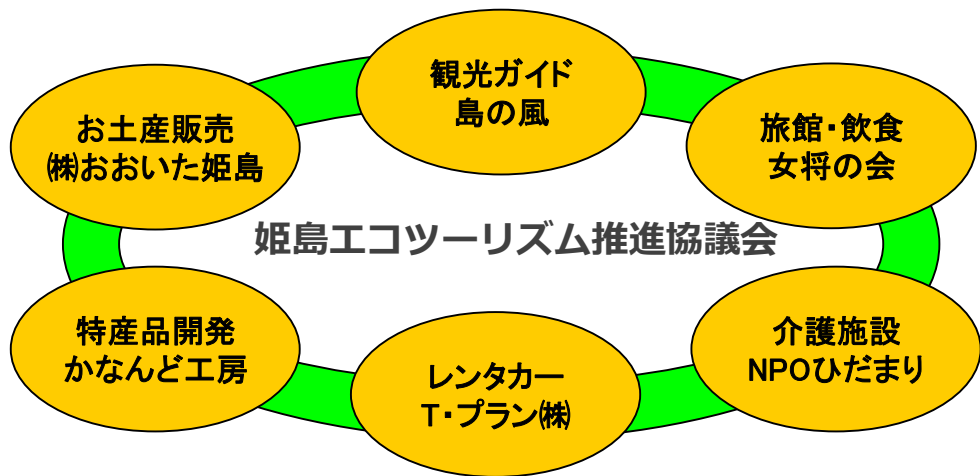
地域コンセプト『ひめしまモデル』

Himeshima・Model



■ 実施体制

姫島エコツーリズム推進協議会は地域の民間団体で構成し事業を実施。



①社会：高齢者のQuality of Life (QOL) 向上

■ 高齢者のひきこもりや認知症の予防に向けた外出機会の創出

自宅での介護者や施設に入居している高齢者は歩行での行動範囲が限られているため、外出支援が課題であった。グリーンスローモビリティを活用することで、レクリエーションの要素もあり、地域の人とふれあい、会話や握手をしたりと施設内では体験できない喜びや楽しみがあり、住み慣れた地域で長く安心して暮らせる。

この取り組みが高齢者の**Quality of Life (QOL) 向上**になり、元気を創り出す活動となっている。また、車両の乗り降りのしやすさや、速度が低速なため安全で、自宅での介護従事者は外出支援サービスを利用している間は自身のリフレッシュの時間を確保でき、介護疲れの解消にもつながる。

地域の人とのふれあい



友達とゲートボール場で久々の再会



②経済：観光振興による産業の発展と雇用の創出

■ 島に合った2次交通の整備

姫島の自然環境を守りながら、歴史や文化を学んだガイドが徒歩での行動範囲に限られる高齢者や子供連れファミリー、外国人観光客などを島の観光スポットへ案内し説明する。安全で開放的なグリーンスローモビリティで、ゆっくり流れる景観や、潮の香りや海の風を感じる付加価値の高いツーリズムを提供する。

■ 開始期間：平成30年7月～

Iターンの女性社員を1名採用
地元の主婦をパートタイマーとして4名雇用

観光周遊マップ（全長18Km）



■ 事業収益

1. 観光ガイド周遊（2時間コース）

観光ガイド周遊料：1,500円／人
（4人乗り、7人乗りランドカーを使用）

2. 観光レンタカー（時間貸し）

1人乗りレンタカー料：1,000円／時間

2人乗りレンタカー料：2,000円／時間

4人乗りレンタカー料：2,500円／時間

7人乗りレンタカー料：3,500円／時間



③環境：エネルギーの地産地消で地球温暖化を防止

■エネルギーの地産地消（スマートシティ）の実現

私達の生活の営みが豊かになる反面、その活動により排出された二酸化炭素などの温室効果ガスで地球の温暖化を招いている。地域を未来の子供たちにつないでいくために、再生可能エネルギーの地産地消の実現と無駄を減らすシェアリングエコノミーの社会を創出する。

【シェアリングエコノミーの実証実験】

- 1、エネルギー資源の地産地消 ⇒ 青空コンセントの導入と運行管理システムの構築
- 2、新たな地域交通の検証 ⇒ 島民と観光客の利便性の調査
- 3、シェアリングエコノミーの研究 ⇒ カーシェアリングの事業性調査

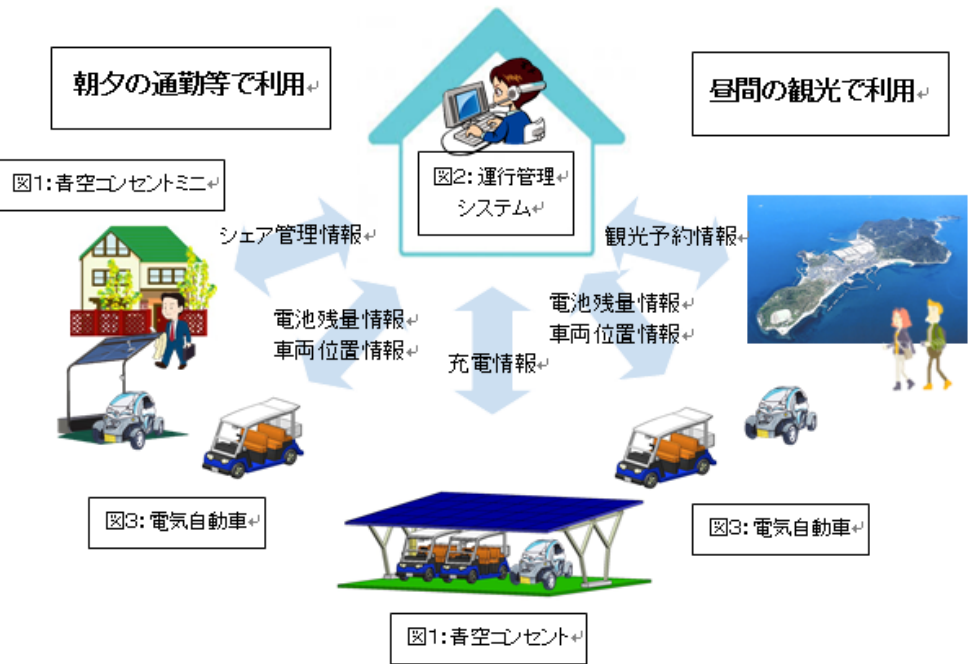
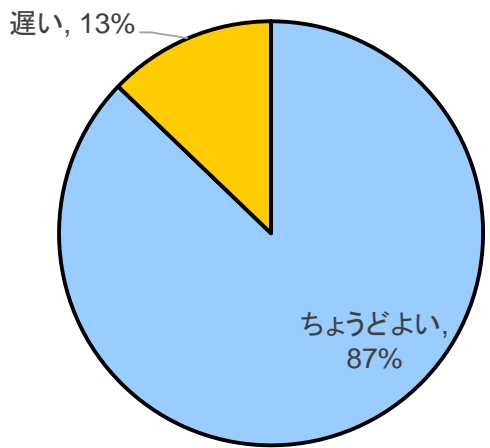


図1：青空コンセントでの充電写真

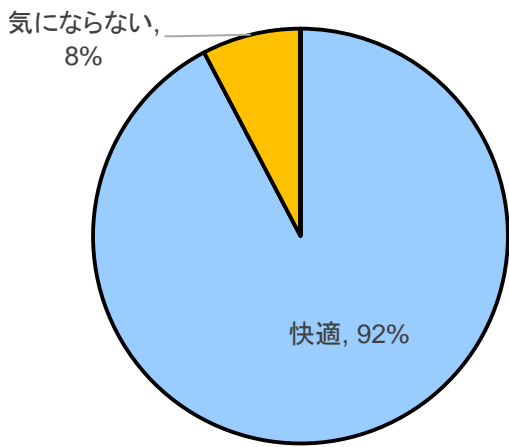


利用者のアンケート集計

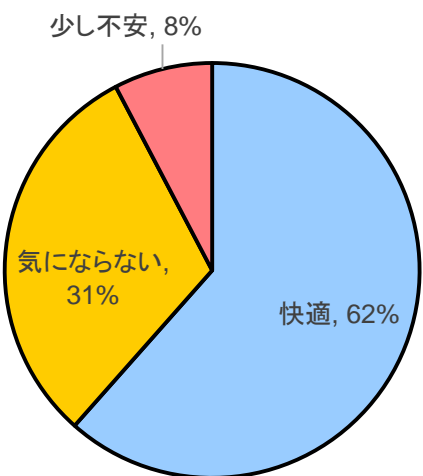
1. ゴルフカーのスピード(最高速19km/h)は、
姫島の中ではどのように感じられましたか？



2. 乗り心地はいかがでしたか？



3. ドアやシートベルトの無いクルマ
での走行はいかがでしたか？



4. 日常の暮らしの中にゴルフカーのような「チョイ
乗り移動サービス」があったら、利用されますか？

